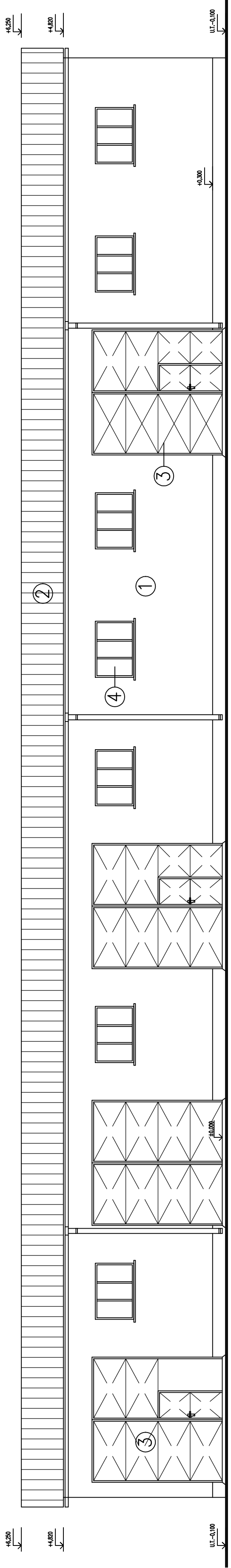
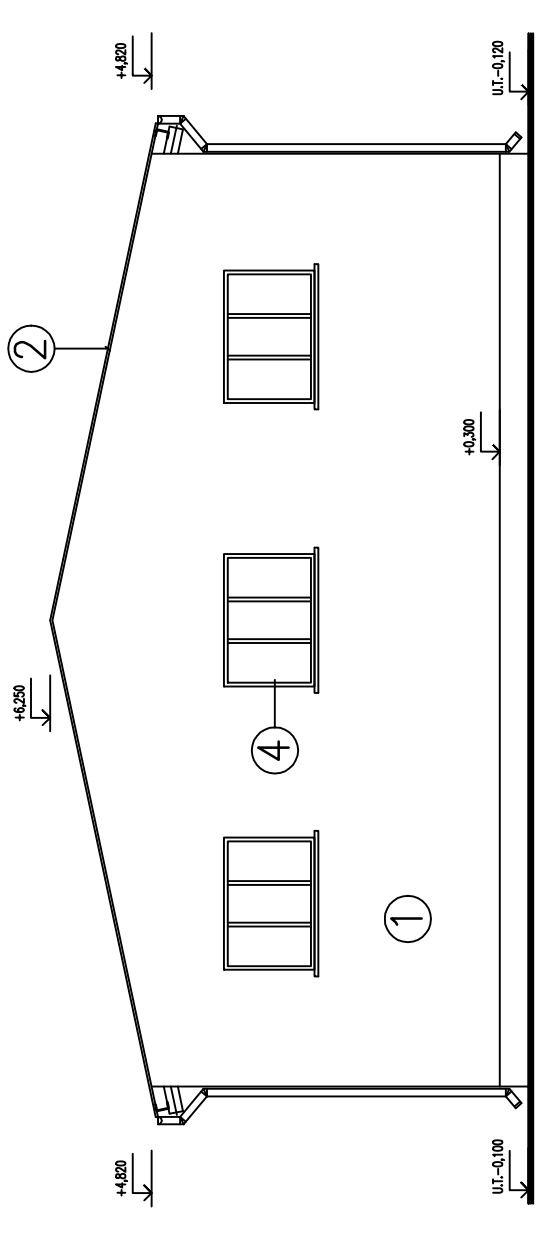


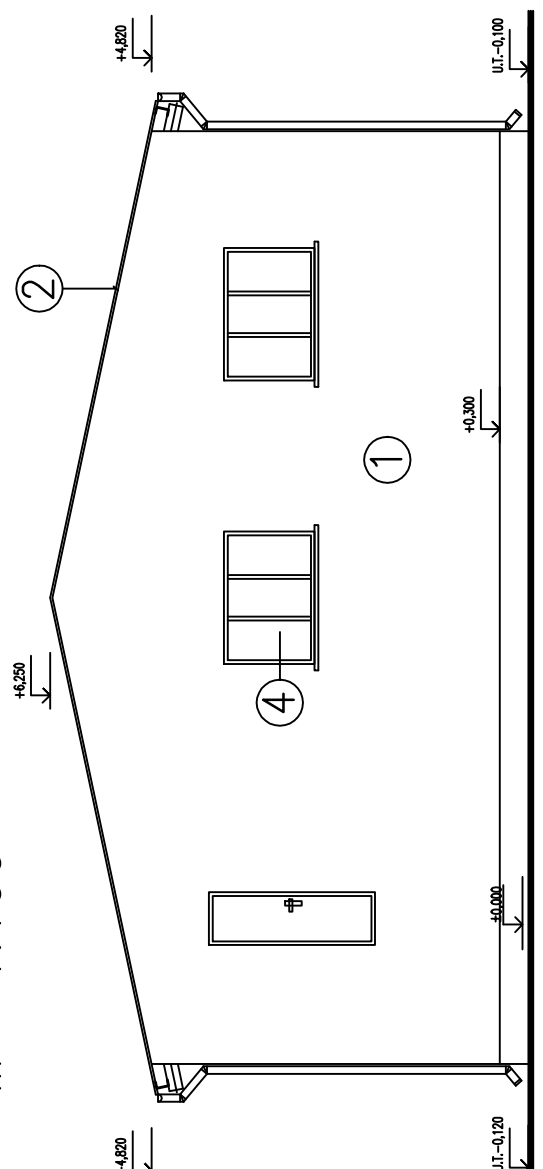
POHLAD JUŽNÝ – STARÝ STAV  
M= 1:100



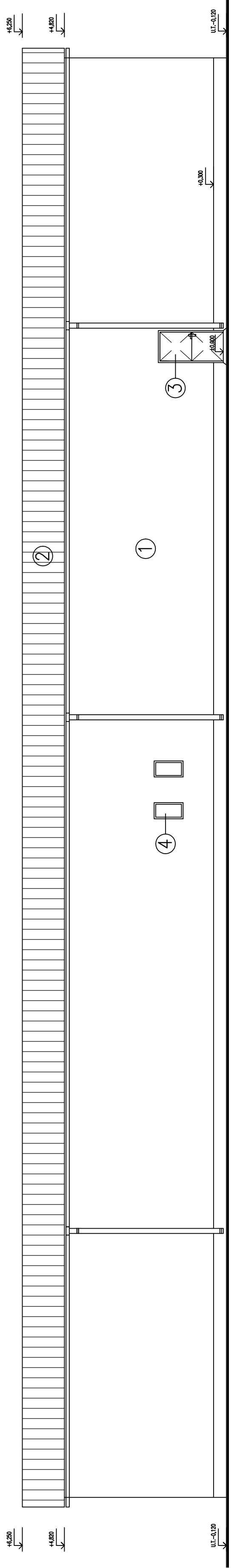
POHLAD VÝCHODNÝ – STARÝ STAV  
M= 1:100



POHLAD ZÁPADNÝ – STARÝ STAV  
M= 1:100



POHLAD SEVERNÝ – STARÝ STAV  
M= 1:100



LEGENDA:

- ① OMIETKA FASÁDNA HLADKÁ CEMENTOVÁ
- ② KRYTINA – VLNITÝ PLECH
- ③ OCELOVÉ VRÁTA – NEZATEPLENÉ
- ④ DREVENÉ OKNÁ – JEDNODUCHO ZASKLENÉ

±0= ÚROVEŇ PODLAHY PRÍZEMIA (cca 100 mm NAD U.T.)  
PROJEKT PRE STAVEBNÉ KONANIE

Zodp. proj. záfk.	Vypracoval	Kontroloval	arch.projektová činnosť <b>Ing.arch. Bakitová</b> Beskydská 9, 0905 647 363 Banská Bystrica 974 11
Rendeková V.	Ing. Zającová K.	Ing.arch. Bakitová E.	
Odberateľ	ECO WOOD Slovakia s.r.o., Závadka nad Hronom		
Mesto (Obec)	Závadka nad Hronom		
Názov stavby a lokality	Zníženie energetickej náročnosti priemyselnej budovy, ECO WOOD Slovakia s.r.o., Závadka nad Hronom		
SO	SO1- PRIEMYSELNÝ OBJEKT		
PS	Profesia		
Obsah výkresu	Architektúra		
Formát	4	A4	
Dátum	01/2018		
Stupeň PD	PS/SK		
Číslo zákazky	14A-PS/SK-2017		
Mierka	1 : 100		
Číslo výkresu	A04		

POHLADY - STARÝ STAV